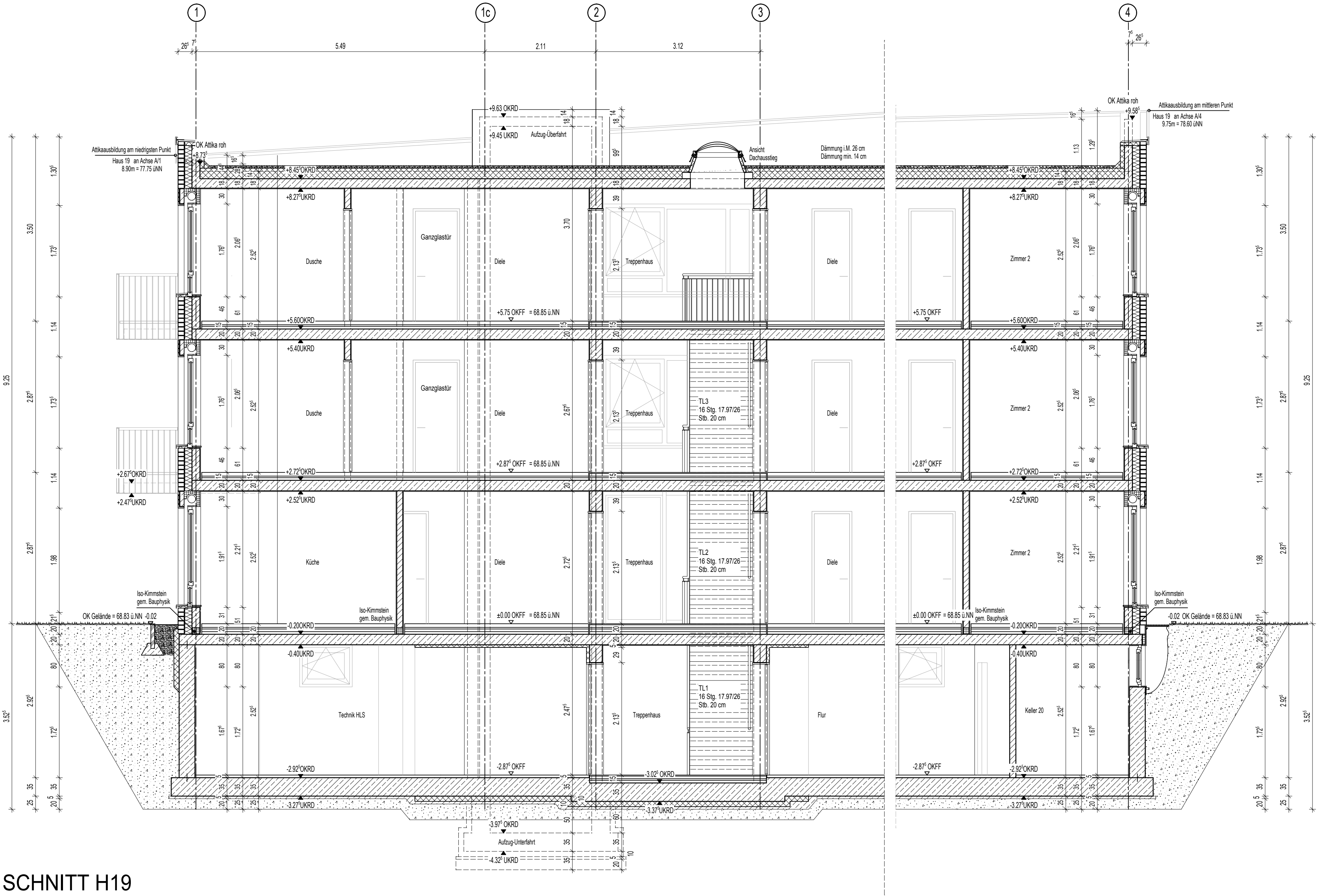


SCHNITT H19
ARN A H 19 SN.01-01



SCHNITT H19
ARN A H 19 SN.02-02

Legende	
Deckenausbildung	Bodenausbildung
STB-Decken Fertigteile, Stöße gespachtelt, weißer Strukturstrich	schw. Estrich, Betonwerkstein (Treppenhäuser)
Abhangsdecke Gipskarton min. 12,5 mm, Raufaser,	schw. Estrich, Fliesen R10 (Küche, Bäder)
Verspa. min. 12", Tiefengrundierung, Kellenschnitt, Raufaser weiß,	Zementestrich, Anstrich/ Beschichtung grau (Keller)
Verfüguung überstreicherbar	Vinylbeläge auf Schwimmestrich (Zi., Dielen, Flure)
Putzträgerplatte, weißer Dispersionsfarbanstrich (Loggia 2.OG)	Plattenbelag nach Bemusterung (Ter., Balk., Loggia)
Sichtbeton (Balkone)	
Wandausbildung	
Stahlbeton gespachtelt, weißer Dispersionsfarbanstrich (Keller)	Fliesen, raumhoch (Dusche)
Mauerwerk gespachtelt, weißer Dispersionsfarbanstrich (Keller)	75 cm Fliesen, ab 0,85 m ü. OKFF (Küche)
Innenrdämmung mit KGB-Platten (Keller)	Kalkzementputz (Bad)
Anstrich Latex, Latexplastik oder Glasfaserartapele (Treppenh.)	WDVS (Loggia, Dachterrassen)
Gipsputz, Materialstärke 1,5 cm (Wohnungen)	
Fliesen, bis 1,25 m ü. OKFF (Bad)	

Alle Maße sind geplante Maße und sind durch den AN eigenverantwortlich am Bau zu prüfen.
Zur Ausführung Positionspläne des Statikers beachten.
Dieser Plan gilt nur im Zusammenhang mit der statischen Berechnung und den dazugehörigen Plänen/ dem Bodengutachten/ Wärmeschutznachweis/ Brandschutzkonzept.
Türhöhen (roh) und Fensterbrüstungen sind ab OKFF angegeben.

Legende	
GK leichte Trennwand	Gurtkasten Standard: 1,025 m (Achse) ab OKFF
Mauerwerk (n. Angabe Statik)	Gurtkasten Küchen: 1,125 m (Achse) ab OKFF
Stahlbeton (n. Angabe Statik)	elektrischer Antrieb für Rollläden
Wärmedämmung	Handkurbel
Raumstempel	Deckenausbildung
Raumnummer / Funktion	Bodenausbildung
Fläche	Umlang
OKFF	Tst
DE/ TE/ BE	FE/ NE
Dach, Terrassen- und Balkonentwässerung	Fassade, und Notentwässerung

Hinweis:
Ausbildung von luftdichten Bauteilanschlüssen (auch Fenster) gemäß EN 10240-7
Fensteranschluss (nach RAL) innen: dampfdicht; aussen: winddicht und dampfdiffusionsoffen
Außenmauerwerk: Innenputz entsprechend der Kalksandstein-Fachregeln (auch oberhalb der abgeh. Decken)
Brandschutz: nach Angabe der Fachplanung
Öffnungsrichtungen der Türen im KG nach Abstimmung Brandschutz. (Baugenehmigung)
Freie Lüftungsquerschnitte im KG nach Angaben TGA Planung und Abstimmung Statik.

Hinweis: - Außenanlage nach Fachplanung - Bopl.-/ Fundamentdurchgänge/ Grundteilungen/ Revisionschächte nach Fachplanung	Hinweis Putz (innen/ außen), Trockenbau: - Außenecken mit Randprofilen - "offene" Plattenenden mit Abschlussprofilen - "offene" Putzkanten mit Abschlussprofilen
---	---

Hinweis Dach: - harte Bedachung n. DIN 4102 - unbelüftete Dachkonstruktion n. DIN 4108 Teil 3 - Abdichtung und Anschlüsse gem.: Flachdachrichtlinie/ DIN 18195/ DIN 18531	Hinweis Dachentwässerung: - Bemassung RR nach Angaben der Fachplanung
---	--

Hinweis Abdichtung:
- DIN 18195-4 Abdichtung gegen Bodenfeuchte
- DIN 18195-6 Abdichtung gegen drückendes Wasser
- DIN 18195-8 Abdichtung über Bewegungsfugen
- DIN 18195-9 Durchdringungen, Übergänge, Abschlüsse
- DIN 18195-10 Schutzschichten und Schutzmaßnahmen

WD200/100=Wanddurchbruch Breite/Höhe	BD/DD Boden- o. Deckendurchbruch
Maßgebend für die Ausführung der Wand und Deckendurchbrüche ist der S-D Plan des Fachplaners. Wanddurchbrüche OK=UK Rohdecke falls nicht anders angegeben.	

INDEX: BEMERKUNG	DATUM	NAME
PLANÄNDERUNGSLISTE		

PROJEKT	Neubau von Eigentumswohnungen Arnhelmweg 21-29 48161 Münster-Gievenbeck
	Haus 27-29 (Eigentumswohnungen)
	Das Brandverhalten der Baustoffe und die Feuerwiderstandsdauer der Bauteile sind dem beiliegendem Brandschutzkonzept zu entnehmen. Alle Maße sind geplante Maße und örtlich abzugleichen. Zur Ausführung Positionspläne des Statikers beachten. Firmenzeichnungen gelten nur mit Genehmigung des Architekten.

ÜBERSICHTSPLAN	
HÖHEN	H19 GR.00 OKFF EG ± 0,00 = 68,85 m ü.NHN

BAUHERR	Wohn-Stadtbau Wohnungsunternehmen der Stadt Münster Steinfurter Straße 60 48149 Münster Tel: 0251/ 7008-01 Fax: 0251/ 7008-300 E-Mail: info@wohnstadtbau.de
ARCHITEKT	3pass Architektinnen Stadtplanerinnen Kusch Mayerle BDA Krefelder Straße 36 69070 Köln Telefon +49 (0)2 21 - 130 567 0 Telefax +49 (0)2 21 - 130 567 33 E-Mail: buero@3pass.de www.3pass.de
PLANUNGSPHASE	A AUSFÜHRUNGSPLANUNG
STATUS	ARN
PLANINHALT	Schnitt 1-1 und 2-2
PLANDATEN	MASZTAB 1:50 ERSTDATUM 16.12.2015 ERSTELLUNGSDATUM 04.04.2016 BEARBEITER za/bv FORMAT DIN A0
ZEICHNUNGS-NUMMER	A H19 SN.01.02 INDEX PLANNR 4195